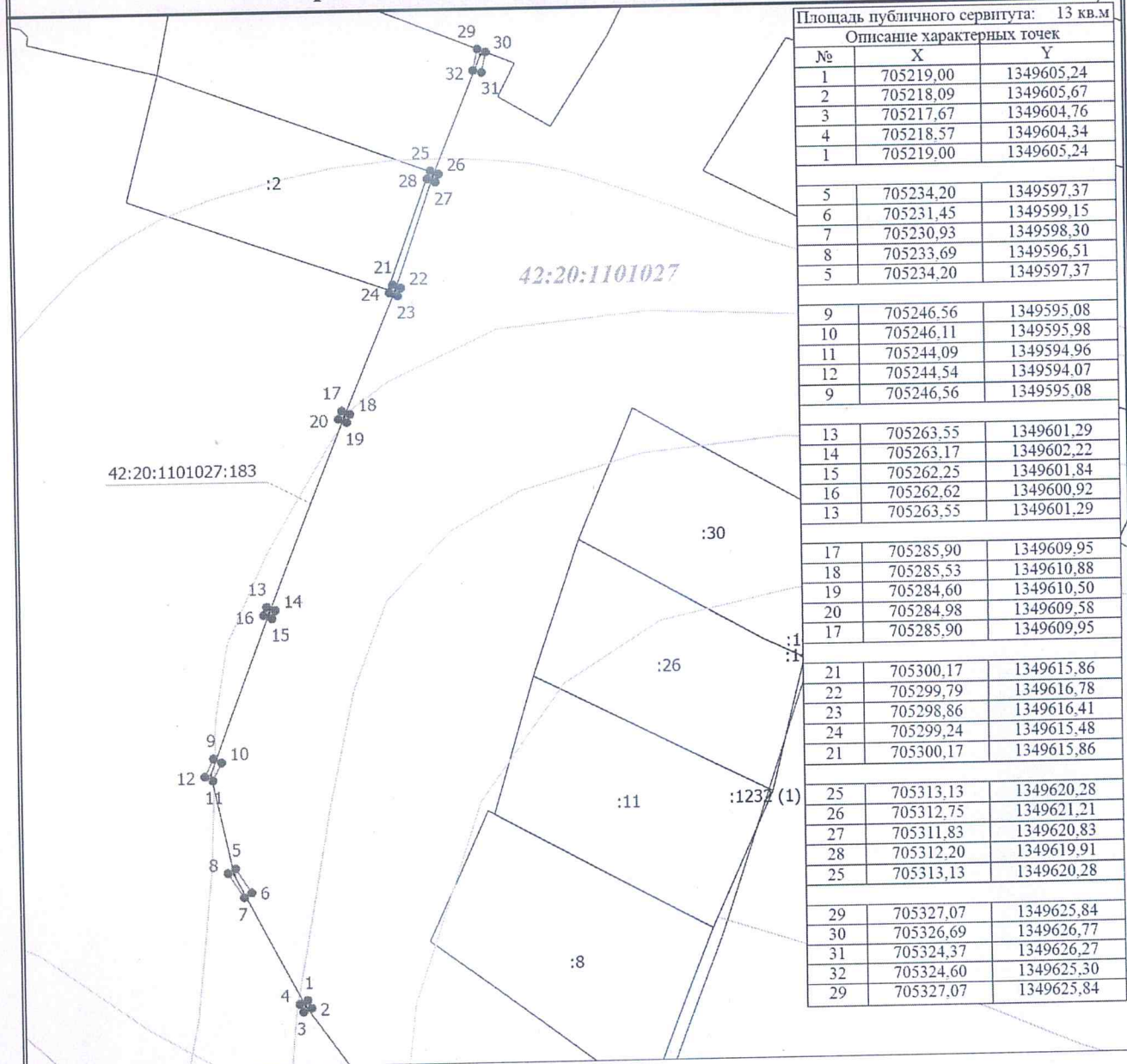


Схема расположения границ публичного сервитута



Площадь публичного сервитута: 13 кв.м

Описание характерных точек		
№	X	Y
1	705219,00	1349605,24
2	705218,09	1349605,67
3	705217,67	1349604,76
4	705218,57	1349604,34
1	705219,00	1349605,24
5	705234,20	1349597,37
6	705231,45	1349599,15
7	705230,93	1349598,30
8	705233,69	1349596,51
5	705234,20	1349597,37
9	705246,56	1349595,08
10	705246,11	1349595,98
11	705244,09	1349594,96
12	705244,54	1349594,07
9	705246,56	1349595,08
13	705263,55	1349601,29
14	705263,17	1349602,22
15	705262,25	1349601,84
16	705262,62	1349600,92
13	705263,55	1349601,29
17	705285,90	1349609,95
18	705285,53	1349610,88
19	705284,60	1349610,50
20	705284,98	1349609,58
17	705285,90	1349609,95
21	705300,17	1349615,86
22	705299,79	1349616,78
23	705298,86	1349616,41
24	705299,24	1349615,48
21	705300,17	1349615,86
25	705313,13	1349620,28
26	705312,75	1349621,21
27	705311,83	1349620,83
28	705312,20	1349619,91
25	705313,13	1349620,28
29	705327,07	1349625,84
30	705326,69	1349626,77
31	705324,37	1349626,27
32	705324,60	1349625,30
29	705327,07	1349625,84

Масштаб 1:700

Условные обозначения

- - Часть границы, местоположение которой определено при выполнении кадастровых работ
- - Характерная точка границы земельного участка, сведения о которой отсутствуют в ЕГРН, местоположение которой определено при кадастровых работах (новая характерная точка)
- 1 - Обозначение новой характерной точки
- - Часть границы, сведения ЕГРН о которой позволяют однозначно определить ее положение на местности
- - Часть контура, образованного проекцией существующего в ЕГРН наземного конструктивного элемента здания, сооружения, объекта незавершенного строительства
- - Граница кадастрового квартала
- - Граница зоны с особыми условиями
- 42:20:1101027 - Номер кадастрового квартала
- 42:20:1101027:183 - Кадастровый номер сооружения: "Сооружение линейное электротехническое: ВЛИ-0,4 кВ от опоры № 8 Ф-0,4-2; СТП №269-6/0,4 кВ до границы земельного участка с к.н.42:20:1101027:172, садового дома, расположенного: СНТ "Брусничка", г.Анжеро-Судженск"